

CATÁLOGO DE MAQUINARIA 2025

SICPA[®]
MAQUINARIA

**RENTA, VENTA
Y COMPRA DE EQUIPO
PARA LA CONSTRUCCIÓN.**



Cotizaciones:
(55) 3974 - 4123
@sicpamaquinaria
www.sicpamaquinaria.com

EMPRESA 03

Nuestra Organización
Servicios SICPA
Marcas Disponibles
Nuestro Clientes

ANDAMIOS 08

Andamio de Servicio
Andamio Amplio
Andamio de Pasillo
Plataformas
Niveladores
Ruedas

EQUIPO GENERAL 10

Charolas para Guarnición
Hidrolavadora
Desbrozadora
Puntal Metálico
Hamaca

BOMBAS 16

Bomba Sumergible Residual
Motobomba Autocebante

COMPACTACIÓN 21

Apisonadora Tipo Bailarina
Placa Vibratoria
Rodillos Vibratorios Sencillos
Rodillo Doble Articulado
Rodillo Pata de Cabra

DEMOLICIÓN 27

Martillo Neumático
Martillos Eléctricos
Compresor Neumático

CONCRETO 34

Revolvedora de Concreto
Vibradores de Concreto
Pulidoras de Piso
Allanadora Sencilla

CORTE Y PERFORADO 40

Nucleadora
Cortadora de Piso a Gasolina
Cortadora de Piso Soft Cut
Esmeril
Motosierra

ENERGÍA 45

Planta de Luz
Generador Eléctrico

SOLDADORAS 48

Soldadora de Arco

ELEVACIÓN 53

Malacate integral 1 ton.
Malacate Integral 500 kg

TERMINOS DE SERVICIO 56

Condiciones y Requisitos
Métodos de pago

CONTACTO 57



¡BIENVENIDO!
ES UN PLACER
CONOCERTE.



Hola, mi nombre es Aldo Quintero Vargas.

Soy ingeniero arquitecto, orgullosamente egresado del Instituto Politécnico Nacional, de la Escuela Superior de Ingeniería y Arquitectura [ESIA]. Poseo un posgrado en valuación inmobiliaria y soy director y fundador de **SICPA** una empresa que se especializa en negocios relacionados con la industria de la construcción.



***Soluciones Integrales para la Construcción
y Proyectos Arquitectónicos.***

SICPA[®]
MAQUINARIA





SICPA[®]
MAQUINARIA

EMPRESA

Nuestra Organización

Servicios SICPA

Marcas Disponibles

Nuestro Clientes

SICPA, es una empresa dedicada al giro inmobiliario, la cual crea redes de trabajo con diversos clientes para la generación de nuevas oportunidades de negocio.

Una de nuestras unidades de negocio es **SICPA / MAQUINARIA**, empresa con más de 10 años de experiencia en el ramo del arrendamiento de maquinaria.



NUESTRA ORGANIZACIÓN

SICPA, es una empresa dedicada al giro inmobiliario, la cual crea redes de trabajo con diversos clientes para la generación de nuevas oportunidades de negocio. Contamos con amplia experiencia en lo siguientes campos:

- ✓ Renta, venta y compra de maquinaria,
- ✓ Reparación y refaccionaría.
- ✓ Financiamiento.
- ✓ Proyectos de inversión (Tren Maya).

Nuestros especialistas se encuentran preparados para guiarte y ayudarte a elegir la mejor alternativa de negocio o proyecto en materia de construcción.

“Sabemos que el tiempo de entrega en el proceso de desarrollo y construcción, es un punto crucial para su inversión. Puede significar una pérdida importante para su negocio o proyecto. Si su obra se detuvo por falta de maquinaria o imprevistos en el terreno, reanude inmediatamente el proceso con la renta maquinaria.”





EMPRESA



SERVICIOS SICPA

Estamos comprometidos con la calidad del equipo que entregamos, es por eso que contamos con personal capacitado para apoyar a nuestros clientes. Sabemos que los buenos resultados se basan en el uso de excelente maquinaria.

También ofrecemos asesoría completamente personalizada a domicilio para comodidad de nuestros clientes. A cualquier fecha, día u hora, estamos para proveerte de la mejor maquinaria para la construcción.



RENTA
EQ. LIGERO



RENTA
EQ. PESADO



COMPRA/VENTA
MAQUINARIA



REPARACIÓN



REFACCIONARÍA

MARCAS DISPONIBLES

Contamos con las mejores máquinas pesadas y ligeras de las marcas más prestigiadas, las cuales pueden cubrir su necesidad en cualquier tipo de obra y etapa de la misma. Algunas de las marcas que disponemos para su servicio son:



Bobcat

KOHLER



Banco Forjadores

Grupo ACP
Juntos Forjamos Futuro

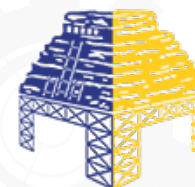


GRUPO CIPSA

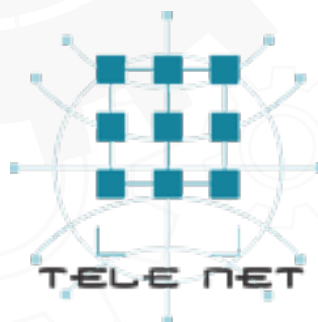


EMPRESA

NUESTROS CLIENTES



AEROPUERTO INTERNACIONAL
FELIPE ÁNGELES



TELE NET



SICPA[®]
MAQUINARIA

***¡PRECIOS BAJOS SIEMPRE!
SOMOS TU MEJOR OPCIÓN.***





ANDAMIOS

Andamio de Servicio

Andamio Amplio

Andamio de Pasillo

Plataformas

Niveladores

Ruedas

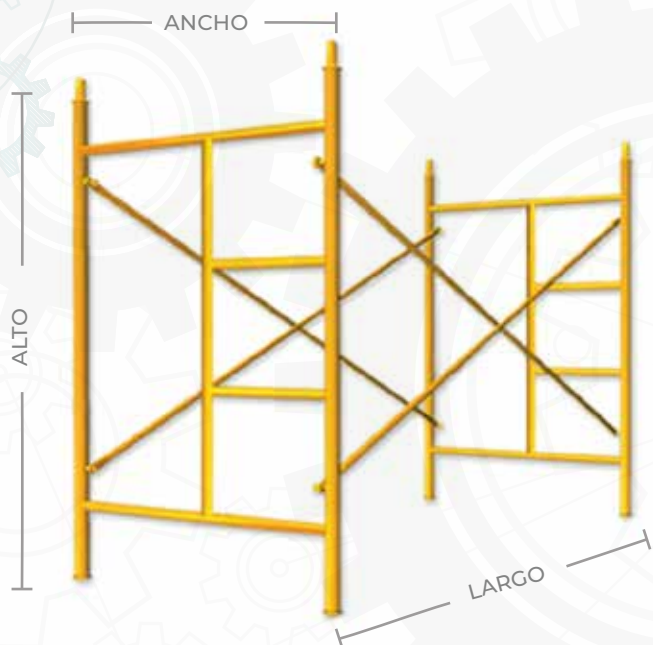
Un andamio es una construcción provisional con la que se permite el acceso de los obreros a los distintos puntos de una construcción, así como para llevar material a todos los tajos de obra del edificio en construcción o en rehabilitación de fachadas.



SICPA[®]
MAQUINARIA



ANDAMIOS



NIVELADORES



PLATAFORMAS



RUEDAS



ESPECIFICACIONES

- Modelos:**
- ANDAMIO DE SERVICIO**
Alto: 2.00 m | Ancho: 1.22 m | Largo: 2.50 m.
 - ANDAMIO AMPLIO**
Alto: 2.00 m | Ancho: 1.52 m | Largo: 2.50 m.
 - ANDAMIO DE PASILLO**
Alto: 2.00 m | Ancho: 0.80 m | Largo: 2.50 m.

Incluye: 2 marcos, 2 crucetas y 4 coples.

Capacidad de carga: 1 ton.

Tubos de acero: 1 1/4" Cédula 30 2".

Perno de seguridad: Seguro de gravedad.

- Accesorios:**
- 4 RUEDAS:**
Dimensiones: 8",
Capacidad de Carga: 600 Kg c/u,
Freno, Pie, Mariposa.
 - 4 NIVELADORES**
Altura: 60 cm.
 - PLATAFORMAS**
Materiales: Metálico o Madera.

***Los accesorios se rentan por separado.**



EQUIPO GENERAL

Charolas para Guarnición

Hidrolavadora

Desbrozadora

Puntales Metálicos

Hamacas

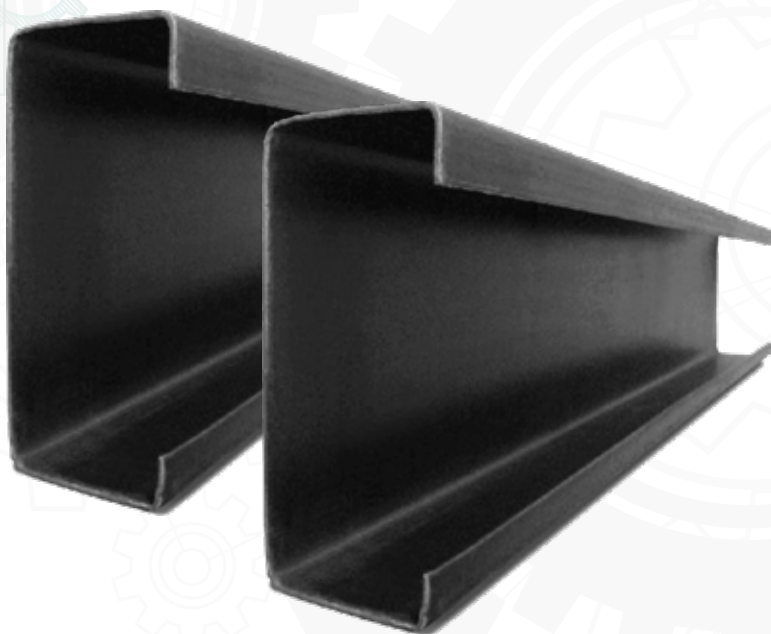
En **SICPA | Maquinaria** hemos creado la clasificación de “equipo general” a un grupo de herramientas, y máquinas de uso ligero para acabados, así como también materiales para dar estructura y soporte a la construcción en su proceso o etapa de cimentación.

SICPA[®]
MAQUINARIA





CHAROLAS PARA GUARNICIÓN



El encofrado es un elemento crucial para la construcción con hormigón, por lo que seleccionar el encofrado correcto es esencial para cualquier trabajo. De hecho, la elección correcta puede afectar en gran medida el cronograma, los requisitos de mano de obra, la calidad y el costo total de un proyecto. El encofrado y la cimbra se combinan para crear estructuras rectas o curvas, como muros de hormigón, pilares y cimientos.

Si bien la cimbra se usa habitualmente para construcciones nuevas, también puede ser necesaria para brindar soporte temporal en casos de estructuras dañadas. Tanto el encofrado como la cimbra juegan un papel fundamental en la construcción, asegurando la integridad estructural y el diseño arquitectónico deseado del producto terminado.



ESPECIFICACIONES

Material: Acero

Modelos:

Manejamos cualquier medida y calibre que requiera.

Charola Grande:

Largo: 3.00 m. | Ancho: 13 cm. | Calibre: 14 | Peso: 8 Kg.

Charola Chica:

Largo: 1.52 m. | Ancho: 13 cm. | Calibre: 14 | Peso: 4 Kg.



HIDROLAVADORAS DE 1500 - 4000 PSI



Con polvo y hormigón, la limpieza en una obra requiere herramientas potentes y especializadas. Nada mejor, por tanto, que una buena hidrolavadora profesional de agua fría con motor de gasolina o diésel para limpiar herramientas, maquinaria y vehículos, limpieza de fachadas y suelos y para las importantes operaciones de arenado en obras de restauración y renovación.



ESPECIFICACIONES

Modelos: Pregunte por marcas y modelos en existencia.

Tipo de motor: M-Power 188 F, 13 HP a 3400 RPM.

Tipo de bomba: General Pump Triplex 4.0 GPM.

Presión: 3,500 PSI con Válvula Reguladora.

Temperatura: 74°.

Carrera de pistón: 10 mm.

Diámetro de pistón: 15 mm.

Tipo de arranque: Polea Retráctil.

Tipo de manguera: Reforzada de 10 m x 3/8".

Dimensiones: 120 x 100 x 70 cm.

Peso: 70 Kg.





DESBROZADORA



Perfecta para conseguir unos bordes uniformes en su jardín, para recortar en terrenos difíciles como árboles y ornamentos de jardín, así como para eliminar de las zonas más extensas las malezas de la vegetación más escarpada e incontrolada. Donde una cortadora de césped es completamente no puede trabajar, una desmalezadora de hierba demuestra su capacidad como una herramienta imprescindible.

ESPECIFICACIONES

Modelos: Pregunte por marcas y modelos en existencia.

Tipo de motor: 2 tiempos.

Peso: 43 Kg.

Ancho de corte: 431,8 mm.

Tamaño de hilo: 2,4 mm.

Alimentación del hilo: Hilo doble/ avance por golpe.



PUNTAL METÁLICO



Los puntales son accesorios de construcción. Su función es soportar una carga mientras realizamos reparaciones o creamos una nueva estructura.

Los puntales Metálicos, fueron creados para ser más resistentes y no verse deformados o desgastados rápidamente. Los puntales metálicos pueden ser usados múltiples veces y contribuyen con acelerar los tiempos de encofrado y desencofrado



CARACTERÍSTICAS

Tubo de acero: 2" Cédula 30.

Medidas disponibles: 1.50 – 2.80 m.
1.75 – 3.35 m.
2.25 – 4.05 m.

Capacidad de carga: 1 ton.



HAMACA



Nuestras hamacas están compuestas por dos malacates manuales, una plataforma colgante y dos pescantes de alto rendimiento. La ventaja de usar hamacas colgantes, es que brinda mayor estabilidad y seguridad al usuario. Estas hamacas son ideales no sólo para utilizarse en obras, si no también en construcciones, negocios o casas.



CARACTERÍSTICAS

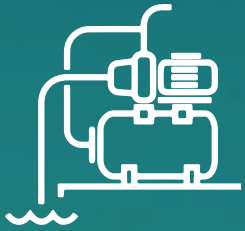
Plataformas: Ex-Grande: 4.50 x 0.74 m.
Grande: 4.00 x 0.74 m.
Mediana: 3.00 x 0.74 m.
Chica: 2.00 x 0.74 m.

Cable de acero: 1/4"

Capacidad de carga: 250 Kg.

Extensión de cable: 50 m de longitud.

Incluye: Plataforma.
2 Liras metálicas.
3 Tubos barandal.
2 Malacates manuales.
2 Varillas de cierre.



BOMBAS

Bomba Sumergible
Residual de 2"

Bomba Sumergible
Residual de 3"

Motobomba
Autocebante 2x2"

Motobomba
Autocebante 3x3"

Se denomina bomba a la máquina que permite extraer agua y barro presentes en un terreno o construcción. Para elegir la que resulte más adecuada se deberá considerar la duración de los trabajos a realizar y la calidad del agua o barro a bombear.





BOMBA SUMERGIBLE RESIDUAL 2"



Las bombas sumergibles se utilizan en drenaje, bombeo de lodos y aguas residuales y pozos de agua, manejo de agua salada, tratamiento de suciedad, perforación de pozos profundos, riego por elevación artificial, extinción de incendios, drenaje de minas, etc.



CARACTERÍSTICAS

Potencia: 1HP 750 KW.

Motor: 1F 127 V.

Velocidad: 1,750 RPM.

Altura máx: 8.5 m.

Flujo máx: 416 L / min.

Paso sólido: 2".

Corriente: 13 A.

Cable: 6.5 m.

Peso: 25 Kg.



BOMBA SUMERGIBLE RESIDUAL 3"



Las bombas que están diseñadas para ser sumergibles se colocan dentro del depósito de agua que necesita bombearse. Como tal, a menudo se utilizan para drenaje en inundaciones, bombeo de aguas residuales, vaciado de estanques o incluso como filtros de estanques. El beneficio significativo de esta bomba es que puede evitar la cavitación de la bomba.



CARACTERÍSTICAS

Potencia: 1 1/2 HP.

Motor: 220 V.

Velocidad: 1,750 RPM.

Altura máx: 11 m.

Flujo máx: 1,211 - 1,524 L / min.

Paso sólido: 3".

Corriente: 10 A.

Peso: 88 Kg



MOTOBOMBA AUTOCEBANTE 2X2"



Si está buscando un sistema de bombeo portátil que pueda bombear agua rápidamente desde un bote, un sótano o un calentador de agua, entonces la bomba de agua portátil es la mejor opción. También conocidas como bombas de transferencia de agua portátiles, estas bombas también pueden ayudar en el bombeo de agua residencial o en cualquier sitio donde necesite transferir agua de un área a otra.



CARACTERÍSTICAS

Modelos: Pregunte por marcas y modelos en existencia.

Motor: KOHOLER 4 tiempos.

Potencia: 6.5 HP.

Succión máx: 7 m.

Velocidad: 3,600 RPM.

Tanque de combustible: 3.6L.

Flujo máx: 600 L / min.

Diámetro de succión: 2" X 2".

Peso: 26 kg.



BOMBAS

BOMBA SUMERGIBLE RESIDUAL 3X3"



Si está buscando un sistema de bombeo portátil que pueda bombear agua rápidamente desde un bote, un sótano o un calentador de agua, entonces la bomba de agua portátil es la mejor opción. También conocidas como bombas de transferencia de agua portátiles, estas bombas también pueden ayudar en el bombeo de agua residencial o en cualquier sitio donde necesite transferir agua de un área a otra.



CARACTERÍSTICAS

Modelos: Pregunte por marcas y modelos en existencia.

Motor: Motor GX 270T2

Potencia: 9 HP.

Carga máx: 27 m.

Altura de succión: 8 m.

Tanque de combustible: 5.3L.

Flujo máx: 1,210 L / min.

Diámetro de succión: 3 X 3".

Peso: 61 Kg.



COMPACTACIÓN

Apisonadora Tipo Bailarina

Placa Vibratoria

Rodillos Vibratorios Sencillos

Rodillos Dobles Articulados

Rodillos Pata de Cabra

Un compactador es una máquina o mecanismo que se utiliza para reducir el tamaño de material como material de desecho o biomasa mediante compactación.

SICPA[®]
MAQUINARIA



COMPACTACIÓN

APISONADORA TIPO BAILARINA



La compactadora o apisonador, es una máquina que se utiliza para compactar el suelo. Aplica impactos consecutivos en el suelo para nivelar a superficie irregular, aumentando así la densidad seca del suelo. El proceso de compactación elimina el aire y el agua del suelo.



CARACTERÍSTICAS

Modelos: Pregunte por marcas y modelos en existencia.

Motor: GXR-120 3.6HP / 3600 RPM.

Golpes máx: 650 GPM.

Fuerza de impacto: 1,300 kg.

Medida zapata: 280 x 330 mm.

Tanque de combustible: 2.0 L.

Peso: 70 Kg.

Velocidad de avance: 15 MPM.



COMPACTACIÓN

SICPA[®]
MAQUINARIA

PLACA VIBRATORIA



Ideal para suelos granulares y mixtos, diseño de bajo mantenimiento gracias a su caja sellada., Manubrio desmontable para ahorro de espacio mayor duración del motor gracias a su sistema de aislamiento.



CARACTERÍSTICAS

Modelos: Pregunte por marcas y modelos en existencia.

Motor: M-Power de 9 HP | Kohler de 9.5 HP

Frecuencia de vibración: 15 VMP.

Fuerza de impacto: 1,540 Kg.

Dimensiones de la placa: 460 x 510 mm.

Peso: 135 Kg.

Velocidad: 4,200 RPM.



COMPACTACIÓN

RODILLO VIBRATORIO SENCILLO



Los rodillos sencillo son ideales para trabajos de bacheo, caminos y pequeños estacionamientos. Alto nivel de calidad de compactación y desempeño equivalente a los alcanzados en compactadores mayores.

CARACTERÍSTICAS

Modelos: Pregunte por marcas y modelos en existencia.

Sistema de arranque: Retráctil y Eléctrico.

Ancho rodillo: 740 mm.

Ancho equipo: 881 mm.

Diámetro rodillo: 580 mm.

Peso: 524 Kg.

Frecuencia de vibración: 4,400 VPM.

Velocidad de avance: 0-67 m/min.

Tanque de agua: 26 L.



COMPACTACIÓN

SICPA[®]
MAQUINARIA

RODILLO VIBRATORIO DOBLE ARTICULADO AR-18A



Los rodillos vibratorios dobles lisos son ideales para compactación de asfalto, en la reparación de caminos, estacionamientos, etc. En obras de tamaño medio y grande. Rodillo Vibratorio Doble para operador hombre a bordo marca Cipsa modelo AR18HA con motor a gasolina de 4 tiempos marca Honda de 20 HP y transmisión hidrostática.



CARACTERÍSTICAS

Modelos: Pregunte por marcas y modelos en existencia.

Fuerza de compactación: 1,406 k.

Ancho rodillo: 902 mm.

Ancho equipo: 972 mm.

Diámetro de rodillo: 561 mm.

Peso: 1,400 Kg.

Frecuencia de vibración: 4,000 VPM.

Velocidad de avance: 0 -7.7 MPM.

Tanque de agua: 227 L.

Transmisión y dirección: Hidráulica.

Motor: Honda 20HP GX30RQZB2.



COMPACTACIÓN

RODILLO VIBRATORIO DOBLE ARTICULADO AR-15H



Este rodillo vibratorio doble posee un rediseño estético moderno, raspadores de rodillo mucho más durables, chasis delantero más angosto, saca sus rodillos hacia adelante y hacia atrás; además el diseño de ventilación ha sido modificado.

CARACTERÍSTICAS

Modelos: Pregunte por marcas y modelos en existencia.

Capacidad tanque combustible: 37 L.

Consumo de combustible: 37 L / 12 hrs.

Capacidad tanque de agua: 100 L.

Sistema eléctrico: 12 V.

Velocidad avance/reversa: 7.5 km/hr.

Número de rodillos que vibran: 1

Frecuencia de vibración: 4,300 VPM.

Peso de operación: 1,180 Kg.

Diámetro de rodillo: 560 mm.

Ancho rodillo: 900 mm.



COMPACTACIÓN

SICPA[®]
MAQUINARIA

RODILLO VIBRATORIO PATA DE CABRA



El rodillo hidraulico pata de cabra, es conducido a control remoto ya que por su naturaleza está diseñado para trabajos en zonas de difícil acceso o peligrosas para el operador. Gracias a su gran peso de trabajo 1,530 Kg y su potente poder vibratorio doble (7,138 kgf / 3,560 kgf) es posible una compactación por amasado eficaz en menos pasadas.



CARACTERÍSTICAS

Modelos: Pregunte por marcas y modelos en existencia.

Motor: HONDA GX690 2,800 RPM.

Velocidad de desplazamiento: 1.2 km/h – 2.4 km/h.

Potencia máx: 23 HP.

Radio de giro: 1,700 mm.

Fuerza de vibración en rodillos: 7,138 kgf / 3,560 kgf.

Transmisión y vibración: Hidráulica.

Diámetro del rodillo: 520 mm.



DEMOLICIÓN

Martillo Neumático

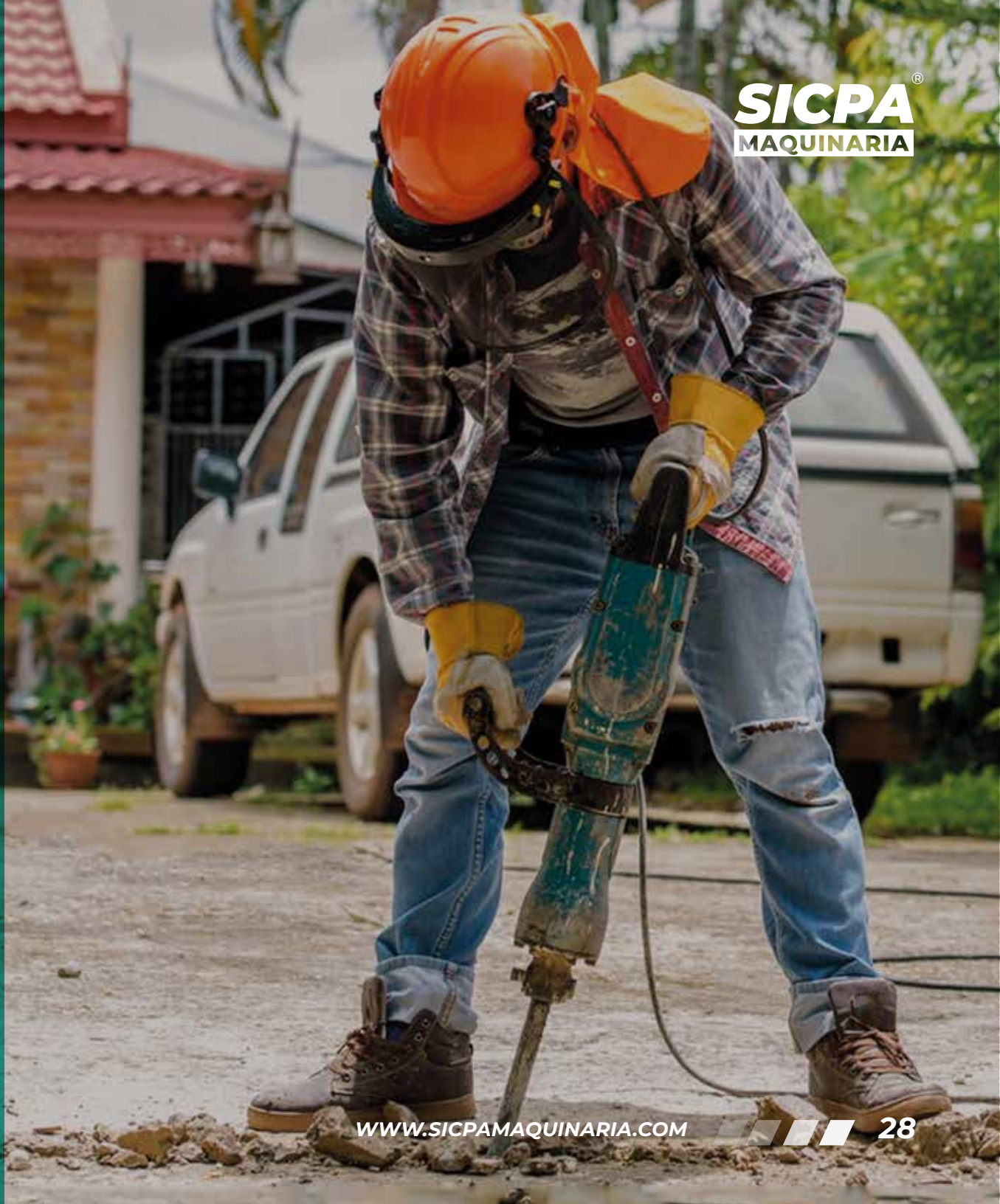
Martillo Eléctrico 32 kg

Martillo Eléctrico 17 kg

Martillo Eléctrico 10 y 12 kg

Compresores Neumáticos
185 - 3 75 CFM

La elección de una buena maquinaria especializada en derribos y demoliciones se puede deber a varios factores, relacionados tanto con el tipo de edificio, como con el terreno, los plazos de entrega con los que dispongamos y del presupuesto para llevar a cabo el derribo.



SICPA[®]
MAQUINARIA



MARTILLO NEUMÁTICO



Usados para una variedad de aplicaciones de mantenimiento y construcción tales como romper concreto pesado concreto armado suelo congelado asfalto rocas y pavimento. Rotura de hormigón reforzado trabajos pesados en carreteras corte de asfalto excavación de zanjas corte de suelo congelado y trabajos generales de demolición.

CARACTERÍSTICAS

Modelos: Pregunte por marcas y modelos en existencia.

Peso: 40.82kg (92 libras).

Longitud: 69.85cm (27.5").

Diámetro y carrera: 2 7/16" x 5 9/32".

Frecuencia de impacto: 1,380 GPM.

Consumo de aire: 62 CFM.

Diámetro de entrada de aire: 3/4" NPT.



DEMOLICIÓN

SICPA[®]
MAQUINARIA

MARTILLO ELÉCTRICO 30 KG



Martillo rompedor contundente para excavar, astillar y romper. Su eficiencia, versatilidad y comodidad superiores hacen del HM1810 un martillo rompedor ideal para instaladores de piscinas, electricistas, plomeros, albañiles, remodeladores y contratistas generales que buscan el mejor martillo rompedor de 70 libras de calidad industrial en su clase.



CARACTERÍSTICAS

Modelos: Pregunte por marcas y modelos en existencia.

Peso: 32.34 Kg.

Frecuencia de impacto: 1,380 GPM.

Energía de impacto: 63J.

Amperios: 15.

Vibración: 9m/s².

Tipo de bit: Hexagonal 1- 1/8".

Nivel de ruido: 107dB.

Incluye: Punta.



DEMOLICIÓN

SICPA[®]
MAQUINARIA

MARTILLO ELÉCTRICO 17 KG



Diseñado para aplicaciones pesadas de astillado, demolición y rotura, pero con menos vibración para mayor comodidad del usuario. Es una solución ideal para la demolición de estructuras pesadas, como romper entradas de vehículos y aceras, así como para zanjas, remoción de asfalto, colocación de varillas de tierra y más.

CARACTERÍSTICAS

Modelos: Pregunte por marcas y modelos en existencia.

Golpes por minuto: 1730 – 1450 BPM.

Energía de impacto: 34.9 J.

Amperios: 14.

Vibración: 12 m/s².

Tipo de bit: Hexagonal 1 – 1/8".

Peso neto: 17 Kg.

Nivel de ruido: 101dB.

Incluye: Punta.



DEMOLICIÓN

MARTILLO ELÉCTRICO 10 Y 12 KG



SICPA[®]
MAQUINARIA

Diseñado para ser el martillo rompedor más eficiente de su clase con un motor de 14 amperios que proporciona 950-1900 BPM y 25,7 julios de energía de impacto con menos vibración. Además, cuenta con un sistema de corte automático de escobillas que protege el conmutador y una luz indicadora de advertencia para prolongar la vida útil de la herramienta. Martillo rompedor contundente para excavar, astillar y romper.



CARACTERÍSTICAS

Modelos: Pregunte por marcas y modelos en existencia.

Golpes por minuto: 950 – 1900 BPM.

Energía de impacto: 25.7 J.

Amperaje: 14 A.

Vibración: 8 m/s².

Tipo de bit: Acepta SDS-MAX.

Peso neto: 12 kg.

Nivel de ruido: 101dB.

Incluye: Punta.



COMPRESOR NEUMÁTICO 185 CFM



Los Compresores de Aire Portátiles Sullair 185H, 210H y 260 PCM ofrecen mejor rendimiento y confiabilidad con un mínimo de mantenimiento. Su compresor está equipado con una unidad de aire Sullair a tornillo rotativo. Comparado con otros compresores, el de Sullair es único en confiabilidad mecánica y durabilidad. No es necesaria la inspección de las partes dentro de la unidad compresora.



CARACTERÍSTICAS

Modelos: Pregunte por marcas y modelos en existencia.

Entrega real: 185 CFM 5.2 m³/min.

Presión rateada: 100 PSIG 7 bar.

Rango de presión mín. 80 PSIG 5.5 bar.

Rango de presión máx: 125 PSIG 8.6 bar.

Potencia disponible: 49 bhp (36.5 kW).

Capacidad del tanque de combustible: 102.195 L.



COMPRESOR NEUMÁTICO 375 CFM



El compresor de aire portátil Sullair 375 está listo para comenzar a operar en una variedad de aplicaciones de sitio de trabajo entregando 375 CFM de aire a 100 psig (10,6 m³/min at 6,9 bar). El compresor de aire portátil Sullair 375 H está diseñado para confiabilidad y accesibilidad total, con muchas características estándar y mejoras opcionales para cumplir o exceder las necesidades de cualquier sitio de trabajo. Impulsado por opciones de motor disponibles de Caterpillar (T2, T3 y T4F) o motores John Deere (T3) que también le permiten cumplir los requisitos de emisiones regionales.



CARACTERÍSTICAS

Modelos: Pregunte por marcas y modelos en existencia.

Entrega real: 375 CFM 10.6 m³ / min.

Presión rateada: 100 PSIG 6.9 bar.

Rango de presión mín: 80 PSIG 5.5 bar.

Rango de presión máx: 125 PSIG 8.6 bar.

Potencia disponible: 117 bhp (87 kW).

Capacidad del tanque de combustible: 212 L.



CONCRETO

Revolvedora de Concreto

Vibradores de Concreto

Pulidoras de Piso

Allanadoras Sencillas

Categoría concreto comprende máquinas y equipo destinadas a la manipulación de concreto y cemento, bien sea para la etapa de cimentación, estructura y/o acabados.

SICPA[®]
MAQUINARIA





REVOLVEDORA DE CONCRETO 1 SACO



Revolvedora para concreto marca Cipsa de un saco de capacidad, las revolvedoras para concreto CIPSA cuentan con una olla perfectamente balanceada, son sumamente resistentes más fáciles de limpiar, anticorrosivas, silenciosas y de mayor duración. Diseñadas para un fácil manejo de carga y descarga. Las mezcladoras de concreto son un equipo esencial en la mecanización de cualquier obra de construcción.



CARACTERÍSTICAS

Capacidad de mezcla: 225 L.

Capacidad de sacos: 1.

Volumen total de la olla: 350 L.

Producción: 5m³.

Ciclo de revolución: 3 min.

Velocidad de olla: 28 -32 RPM.

Peso con motor: 235 Kg.

Dimensiones: 2.05 x 116 x 139 cm.

Llantas Neumáticas: 12".



VIBRADOR DE CONCRETO A GASOLINA



La gama de vibradores con las que contamos permiten ser utilizados en diferentes aplicaciones: domos, lozas, columnas, muros, muros prefabricados, cimientos, etc. Los vibradores deben utilizarse en la construcción para obtener óptima calidad, resistencia y uniformidad en cualquier estructura de concreto.



CARACTERÍSTICAS

Modelos: Pregunte por marcas y modelos en existencia.

Motor: M-Power.

Potencia del Motor: 6.5 HP.

Dimensiones: 4.5m.

Peso Total: 53 Kg.

Frecuencia: 12,000 VPM.

Diámetro de cabeza: 37"

Velocidad: 3,200 RPM

Chicote: De 4 – 6 m



CONCRETO

SICPA[®]
MAQUINARIA

PULIDORA DE PISO



Revitalice pisos sin recubrimiento removiendo, limpiando, lustrando o puliendo con esta limpiadora industrial. Bloqueo de seguridad y recubrimiento de uso pesado alrededor del parachoques agregan protección.



CARACTERÍSTICAS

Tipo: Inducción. Calibre 14 de uso rudo.

Potencia: 1.5 HP con 175 RPM.

Disco: 20".

Voltaje: 120 V a 60 Hz.

Longitud: 12 m.

Chasis: 24 ".

Disco: 22".

Peso: 55 / 47 kg.

Dimensiones: 77 x 64 x 119 cm.



**ALLANADORA SENCILLA
DE CONDUCCIÓN MANUAL
36" O 38"**



Con la allanadora de operador a pie de 36 pulgadas se logran pisos de acabado 100% lisos con gran rapidez. Las allanadoras con las que contamos son el resultado de la perfecta combinación entre la fuerza de los motores y la durabilidad de sus materiales.



CARACTERÍSTICAS

Modelos: de 36" o 38"
Pregunte por marcas y modelos en existencia.

Motor: Honda GX270.

Potencia: 9 CV.

Peso: 103.8 Kg.

Dimensiones: 210 x 125 x 104 cm.

Potencia máx: 135 RPM.

Aspas: 4 (1 por eje).



CORTE Y PERFORADO

Nucleadora

Cortadoras de Piso
a Gasolina

Cortadoras de Piso
Soft Cut

Esmeriles

Motosierras

Existe un conjunto de actividades especializadas dentro de la demolición en las que se usa corte y perforación, así como otros métodos complementarios de quebrantación. Este tipo de trabajos se llevan a cabo principalmente con diamante, aunque también con otros materiales y equipos.





NUCLEADORA



La Nucleadora de diamante marca Husqvarna es capaz de perforar las paredes y los pisos de hasta 10 pulg. de diámetro. Taladra agujeros para instalaciones de ventilación y plomería, tuberías de evacuación de residuos, barreras y señales de tráfico en hormigón armado, ladrillos y otros materiales de construcción. Ofrece protección electrónica contra sobrecargas y protege contra el sobrecalentamiento y prolonga la vida útil del producto.



CARACTERÍSTICAS

Modelo: Husqvarna.

Motor: 2.9 HP.

Amperes@120v: 19.3.

Tamaño base: 10 - 1/2 x 16 - 1/4".

Diám. de la columna: 3/4 x 2 1/2.

Altura de la columna: 39".

Capacidad de la broca cortanúcleos para concreto: 10".

Profundidad total: 24".

Ancho total: 10 - 1/2.



CORTE Y PERFORADO

CORTADORA DE PISO A GASOLINA



La cortadoras Cipsa pueden ser usadas para distintas aplicaciones como cortes para juntas de expansión, mantenimiento de autopistas, instalación de tuberías, terminados en pisos, y decoraciones.



CARACTERÍSTICAS

Peso: 85 Kg.

Base de las ruedas delanteras: 362 mm.

Base de las ruedas delanteras: 302 mm.

Diámetro máx. del disco: 14".

Profundidad de corte máx: 127 mm.

Tanque de agua: 25 L.

Motores a gasolina: M-Power 13 Hp.





CORTE Y PERFORADO

SICPA[®]
MAQUINARIA

CORTADORA DE PISO SOFF-CUT



Cortadora de gasolina para el corte seco con autotracción, ideal para aplicaciones profesionales a nivel industrial de medianas a grandes dimensiones como el corte de pavimento. La Husqvarna Soff-Cut 2000 ha sido diseñada para mayor versatilidad, facilidad de uso y alta capacidad de producción.



CARACTERÍSTICAS

Motor: ROBIN

Cilindrada: 265.47 cm³ /16.2 pulgada³.

Diámetro del Cilindro: 73.6mm/2.9".

Carrera de Cilindro: 58.42mm/2.3".

Capacidad de Combustible: 6.02L/1.59 gal.

Arranque: Eléctrico

Máx. Diámetro de Disco: 254mm /10".

Máx Profundidad de Corte: 38mm/1.5".



CORTE Y PERFORADO

ESMERILADORA ANGULAR 9"



El Esmeril Angular Bosch, posee 2200 Watts de potencia siendo la solución para realización de cortes y desbaste en todos los tipos de materiales. Teniendo en cuenta el accesorio correcto para cada aplicación.



CARACTERÍSTICAS

Potencia: 2200 W.

Dimensiones: 58 x 15 x 11.9 cm.

Voltaje: 127V.

Eje: M14.

Fuente de alimentación: Cable.

Diámetro de la muela tipo copa: 230mm.

Oscilaciones por carga: 6500.

Peso neto producto: 5.9 Kg.



CORTE Y PERFORADO

MOTOSIERRA 36"



Esta motosierra posee las prestaciones tradicionales de Husqvarna tales como gran potencia y peso ligero, así como un motor resistente y de gran velocidad que posee un cilindro de mejor calidad y un carburador antivibratorio. El freno de cadena de doble acción, la protección en la parte derecha y el captor cadena hacen que la motosierra sea más segura. Marcas de tala en colores destacados para talar con mayor precisión.



CARACTERÍSTICAS

Modelos: Pregunte por marcas y modelos en existencia.

Cilindrada: 93.6 cc.

Cap. combustible: 0.90 L.

Peso: 7.9 Kg*

Potencia: 4.9 kW / 6.6 HP

Capacidad depósito de aceite: 0.50 L.

Longitud de barra: 36".

Paso de cadena: 0.404".

Tipo de barra: Sólida.



ENERGÍA

Plantas de Luz
25 KVA - 250 KVA

Generadores Eléctricos
5000 W - 7500 W

En la actualidad, nada sucede sin la energía eléctrica. Si bien algunos procesos de la industria de la construcción aún se realizan de manera manual para mejores resultados, las grandes obras no pueden prescindir de la electricidad.

Permitir que la distribución eléctrica fluya sin ninguna regulación es bastante arriesgado. Si algo falla en el sistema energético de una construcción es probable que se retrasen todas las labores. Y un retraso en una construcción representa el mal uso de tiempo y recursos.





PLANTAS DE LUZ 25 KVA - 250 KVA

¿Se pregunta por un generador de obra adecuado para su obra? Contacte con nosotros, y le asesoraremos sobre el mejor generador de construcción para usted. Si está buscando generadores de construcción de calidad pero tiene un presupuesto limitado, SICPA Maquinaria es su mejor opción para encontrar un generador económico para su trabajo de construcción.





GENERADORES ELÉCTRICOS 5000 - 7500 W

¿Se pregunta por un generador de obra adecuado para su obra? Contacte con nosotros, y le asesoraremos sobre el mejor generador de construcción para usted. Si está buscando generadores de construcción de calidad pero tiene un presupuesto limitado, SICPA Maquinaria es su mejor opción para encontrar un generador económico para su trabajo de construcción.





SOLDADORAS

Soldadora de Arco 220 A

Soldadora de Arco 250 A

Soldadora de Arco 350 A

Soldadora de Arco 500 A

En la actualidad, los procesos de soldadura han cobrado gran relevancia, las soldadoras son una herramienta indispensable en cualquier proyecto, su uso depende de la industria de la que se trate, ya sea naval, industrial o de construcción.



SOLDADORA DE ARCO 220 A



Para pequeños talleres de herrería, talleres mecánicos automotrices, mantenimiento de edificios, escuelas, fabricación e instalación de anuncios, fabricación de muebles metálicos para oficina, casa y jardín, fabricación de equipos para la industria alimentaria. Herrería artística y ornamental.



CARACTERÍSTICAS

Modelos: Pregunte por marcas y modelos en existencia.

Trabajo: Industrial Ligero.

Procesos: SMAW , GTAW.

Alimentación: 220 / 220 V.

Rango de amperaje: 85 – 230 A, CA/CD.

Ciclo de trabajo: 20%.

Peso: 28 Kg.



SOLDADORA DE ARCO 250 A



Ideal para uso doméstico y profesional. Su calidad brinda una fusión precisa, para que puedas soldar diversos materiales, aplicando calor y proporcionando mayor resistencia. Cuenta con salida de corriente alterna y es apta para el uso de electrodos especiales y comunes.



CARACTERÍSTICAS

Modelos: Pregunte por marcas y modelos en existencia.

Trabajo: Industrial Ligero.

Procesos: SMAW

Alimentación: 127 / 220 V

Rango de amperaje: 30 a 250 A, CA

Ciclo de trabajo: 20%

Peso: 42.0 kg

Precaución: cuando conecte el equipo a 110 V se recomienda usar no más de 100 A de salida.



SOLDADORA DE ARCO 350 A



Prefabricación de estructuras metálicas, fabricación de carros de ferrocarril, mantenimiento a equipo naval, mantenimiento a plantas generadoras de electricidad, fabricación de equipo electromecánico, fabricación de equipo para la industria farmacéutica, fabricación de equipo para la industria alimentaria, industria de la construcción mecánica y del transporte pesado.



CARACTERÍSTICAS

Modelos: Pregunte por marcas y modelos en existencia.

Trabajo: Industrial.

Procesos: SMAW.

Alimentación: 220 / 440 V.

Rango de Corriente: 25 – 300 A, CA.

Ciclo de Trabajo: 50%.

Peso: 130 Kg.



SOLDADORA DE ARCO 500 A



Debido al hecho de tener a su salida corriente alterna y directa, nos permite usar una mayor variedad de tipos de electrodos, lo que las hace muy recomendables para talleres de herrería, mantenimiento a edificios, escuelas, granjas, fabricación de anuncios, muebles para jardinería, equipo médico y de la industria farmacéutica.

CARACTERÍSTICAS

Modelos: Pregunte por marcas y modelos en existencia.

Trabajo: Industrial Ligero.

Procesos: SMAW, gtaw.

Alimentación: 220 V

Rango de amperaje: 20 a 500 A, CA/CD.

Ciclo de trabajo: 30%

Peso: 136 Kg



ELEVACIÓN

Malacate integral 1 ton.

Malacate Integral 500 kg

La maquinaria relacionada con la construcción y la movilización de cargas comprende un extenso número de equipos especializados cuyo uso se ha extendido considerablemente en la profesión. Aunque existe una gran cantidad y variedad de modelos disponibles dentro de la arquitectura, ingeniería y edificación, en este apartado hemos incluido los más utilizados en la industria los polipastos y los cabrestantes. Genéricamente conocidos como malacates.





MALACATE 1 TON.



Malacate de elevación, fabricado en acero estructural. Ideal para elevar materiales a más de 100 m de altura con toda la seguridad necesaria. El único con doble cincho de freno que brinda mayor seguridad al momento de estar operando el equipo. Disponible con motor a gasolina kohler 14 HP.

CARACTERÍSTICAS

Modelos: Pregunte por marcas y modelos en existencia.

Capacidad: 1 tonelada.

Motor: Honda de 14HP.

Base de motor: Universal.

Peso: 100 Kg.

Dimensiones: Largo 1.2m, Alto 0.97m, Ancho 1m.

Cap. 150 m de cable de 1/4' o 5/16'.

Freno con contrapeso para max. Seguridad.

Incluye: Pluma giratoria de 1ton, Polea patesca para 1ton, gancho giratorio forjado para 1ton, 50m de cable de acero de 1/4" y 3 nudos tipo Crosby.



MALACATE 500 KG



Los malacates de elevación de materiales o también llamados Malacates tipo Pluma son usados en obras de construcción donde se requiera mover material de forma vertical es decir subir material de construcción a los niveles que se requiera Primordialmente los Malacates integrales Eléctricos de 300 a 500Kg son utilizados para estos fines; Por su maniobrabilidad fácil instalación y baja emisión de Ruido.

CARACTERÍSTICAS

Modelos: Pregunte por marcas y modelos en existencia.

Capacidad: 400 Kg.

Transmisiones de bandas embrague por gravedad.

Base de motor: Universal.

Motor: M-Power de 5.5 HP.

Peso: 100 kg.

Cap. 30 m de cable de 1/4' o 5/16'

Freno con contrapeso para máx. seguridad.

Sin accesorios.

SICPA[®]
MAQUINARIA

**¿REQUIERES EQUIPO URGENTE?
ESTAMOS ABIERTOS
LAS 24HRS.**





*Soluciones Integrales para la Construcción
y Proyectos Arquitectónicos.*

Aviso:

Todos los datos listados han sido recopilados a partir de manuales de operación y fichas técnicas de las mismas máquinas. Sin embargo, puede haber datos incompletos o contener errores. Póngase en contacto con nuestro equipo con cualquier sugerencia de cambio. Los servicios, productos y contenidos dentro de este catálogo pueden ser usados sólo para uso personal. No está permitido modificar, distribuir, copiar, transmitir, desplegar, reproducir, publicar, o vender cualquier información sobre este catálogo o cualquiera de los productos o servicios incluidos, a menos que sea especificado por escrito por el autor.

**TODOS LOS DERECHOS RESERVADOS SICPA MAQUINARIA SOLUCIONES INTEGRALES PARA LA CONSTRUCCIÓN Y PROYECTOS
ARQUITECTÓNICOS- DESDE 2019 ©**





TERMINOS DEL SERVICIO

CONDICIONES GENERALES

Precio de Contado, Precios sujetos a cambio sin previo aviso. Cualquier modificación en cantidades modificará los precios. La descarga del equipo será por parte del Cliente. **Vigencia de cotización: 5 días.** El equipo deberá ser entregado limpio, generarán cargos extras de lo contrario. En caso de equipo pesado se realiza tramites con **24 hrs de anticipación.**

CONDICIONES PARA RENTA DEL EQUIPO

Persona Física: Identificación Oficial, Constancia de situación fiscal, Comprobante de domicilio no mayor a 3 meses y sin adeudos, Datos Fiscales, Documento en prenda firmado por el responsable del equipo (Pagaré), Comprobante de pago.

Persona Moral: Identificación Oficial, 2 Comprobantes de domicilio no mayores a 3 meses y sin adeudos, Datos Fiscales, Constancia de situación fiscal, Acta Constitutiva, Documento en prenda firmado por el responsable del equipo (Pagaré), Comprobante de pago. En caso de equipo pesado, caratula bancaria, 3 referencias bancarias, pago de flete y renta por adelantado.

IMPORTANTE

No hay descuentos, concesiones o ajustes en los periodos de renta, sin excepción alguna. Para efectos de renta se cuentan sábados, domingos y días festivos, aún si el equipo no se usa La renta de los equipos seguirá corriendo hasta la devolución del mismo. Los Precios no incluyen **IVA, FLETE, NI OPERADOR.** El pago de las rentas y sus renovaciones son por anticipado. Esta lista cancela todas las anteriores.

MÉTODOS DE PAGO



DETALLES DE PAGO CON FACTURA:

No. Tarjeta: 5204 1658 3956 2893

Sucursal: 7010

Cuenta: 0771770

CLABE: 002180701007717704

Beneficiario: Aldo Quintero Vargas



DETALLES DE PAGO SIN FACTURA:

No. Tarjeta: 4152 3133 3309 5045

Cuenta: 152 162 2420

CLABE: 012180015216224201

Beneficiario: Aldo Quintero Vargas

SICPA[®]
MAQUINARIA

¡ADQUIERE HOY TU EQUIPO!

AGRADECEMOS LA CONFIANZA
QUE NOS BRINDA PARA ATENDERLE.



www.sicpamaquinaria.com

Matriz :

Tochtli 156 Piso 1 Santa Apolonia,
Azcapotzalco, 02730 CDMX.

**Atención Personalizada
y Cotizaciones:**

Ing. Arq. Aldo Quintero

(55) 3974 - 4123

a.quintero@sicpamaquinaria.com

y.rodriguez@sicpamaquinaria.com